

Soundweb London BLU-100

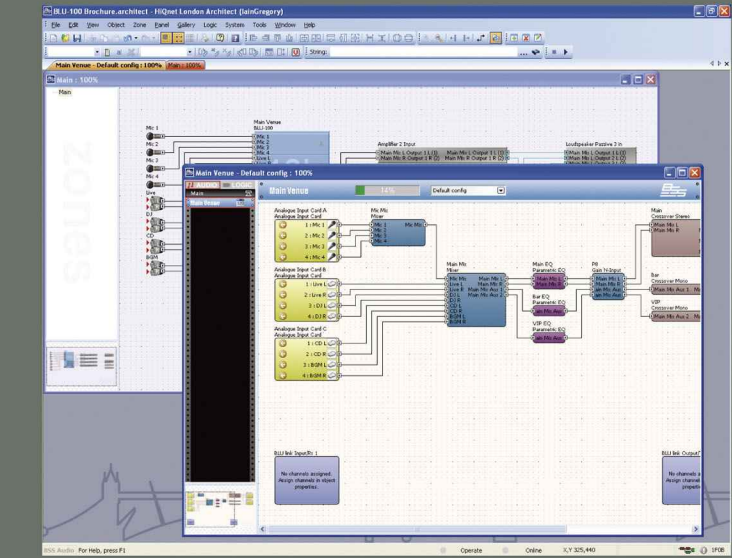
一台拥有优质性能、高灵活性、
开放式DSP处理结构、可扩展的、
高性价比的设备。



固定的输入/输出配置结构
BLU-100提供了12进8出的固定输入输出结构。
通过软件设置，每个输入通道可以提供幻象供电，
并且输入通道的增益最大可以达到48dB，以6dB为
步进。不需要使用电脑，在BLU-100前面板的LED
就可以直观的显示每一路通道的幻象电源状态，
信号，削波等信息。

开放式处理结构
BLU-100可以根据需要自由配置信号处理和逻辑
处理的结构。输入和输出信号之间的路径
完全可以根据用户要求自由定制，并且BLU-100
的信号处理和逻辑处理都可以使用Soundweb
London软件中已经设计好的处理模块。
BLU-100的信号处理能力是BLU-80和BLU-16
信号处理能力的两倍。

数字音频母线
BLU-100带有48条低时延、具有容错功能的数
字音频母线，使用标准的Cat5e电缆，可以提
供100米的传输距离。使用光纤转换器和单模
光纤，可以使设备之间的传输距离超过10公里
（6.2英里）。这个48通道的数字音频母线可以
和BLU-800.BLU-320.BLU-160.BLU-120。
BLU-BOB在同一个256路的BLU-LINK数字音频
母线中使用，但是它被指定为1-48路。最多
60台BLU-LINK的设备可以共享一条数字音频
母线。



配置，控制和监测
通过HiQnet London Architect v3.0或更高的版本
的软件可以对BLU-100进行结构配置、控制和监测。
通过这种方式，可以简单的设计和 处理一个大型的、
具有多个型号的Soundweb London家庭成员组合系
统。无论系统中是否只有一台BLU-100，还是BLU-100
与BLU-BOB输出接口箱，或者多台BLU-100或更大
的混合系统，都可以在一个软件中完成设计编译。

外部控制
带如同其他型号的Soundweb London设备一样，
12个逻辑输入控制和6个逻辑输出控制可以让BLU-100
方便的兼容GPIO设备。后面板的RS-232端口可以
让BLU-100与第三方控制设备完美结合，也可以简
单的控制一些第三方设备如投影机，显示器，灯光
控制设备等。以太网端口除了用于配置连接、控制
和监测，还可以用于一些使用IP控制协议的第三方
控制系统中。

发展
BLU-100是根据用户使用时的反馈信息并结合Soundweb
London的强大技术力量而研发出来的，它的功能性和
灵活性的完美结合，使它必将成为一个真正主导市场的
产品。BLU-100是Soundweb London系列产品的延伸，
它的面世，使Soundweb London全系列产品可以解决
更为苛刻的系统设计，为重要的项目提供更多的解决方案。

BLU-100和Soundweb London家族其他成员为定制完整
的系统解决方案提供奠定了基石。



A Harman International Company

中国大陆、港、澳总代理



安恒利(国际)有限公司

香港总公司及展厅：
香港新界葵涌葵丰街1-15号
盈业工业大厦B座6楼23至28室
电话：(852) 2942 2100
传真：(852) 2424 0788
网址：http://www.acehk.com

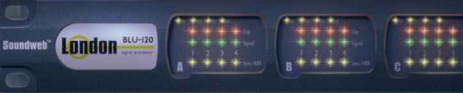
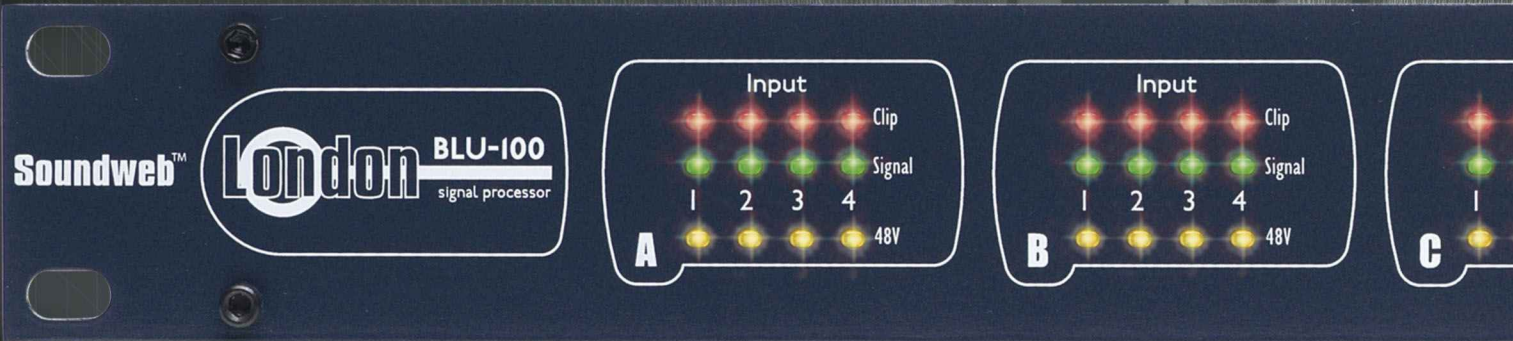
北京维修及技术支持中心：
北京市朝阳区双桥中路甲9号
邮编：100121
电话：(010) 8536 0422
传真：(010) 8536 0149
E-Mail: info@acebj.com

上海维修及技术支持中心：
上海市平凉路716号3楼
邮编：200082
电话：(021) 5521 1510
传真：(021) 6589 7112
E-Mail: sacek@online.sh.cn

广州维修及技术支持中心：
广州市大沙头三马路1号4-5楼
邮编：510100
电话：(020) 8386 3535 8386 3598
传真：(020) 8386 3550
E-Mail: acegz@acegz.com

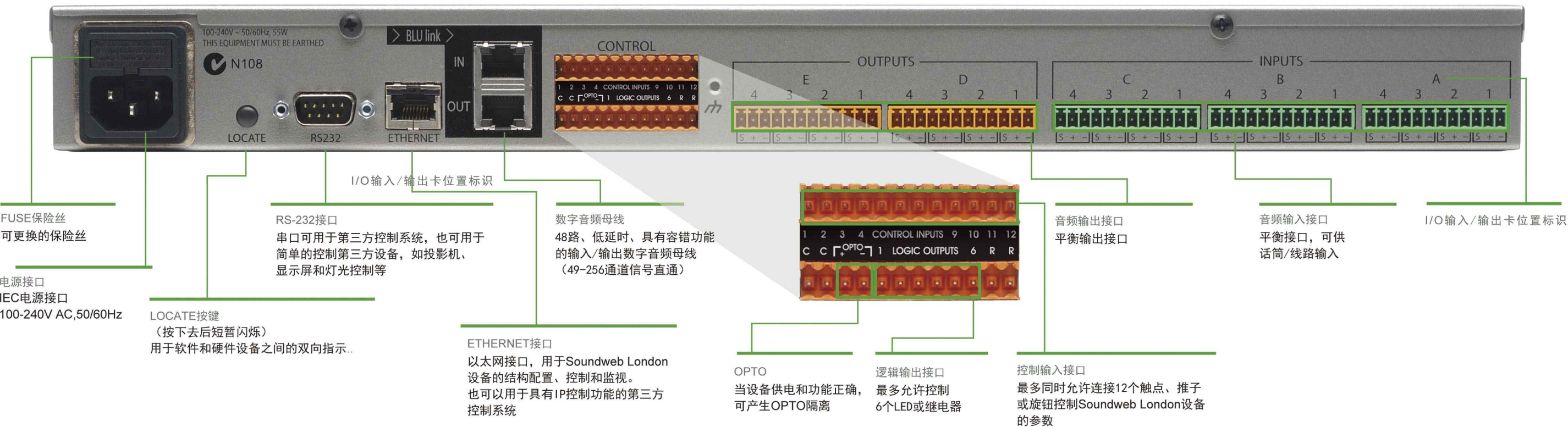
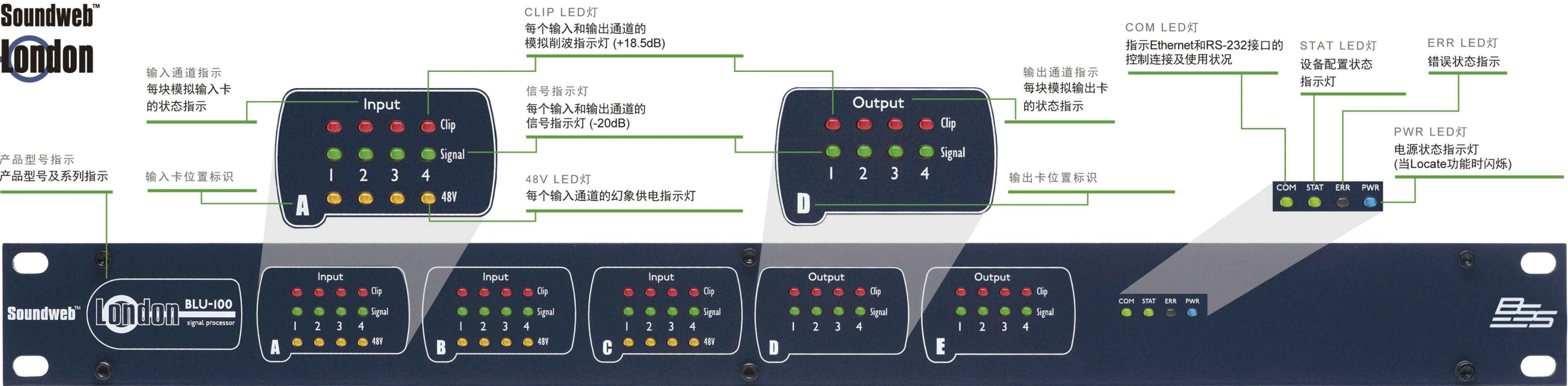


网络的
可编程的
数字音频处理系统



Soundweb™
London
BLU-100

无论独奏或合奏，无论单独使用或构建大型系统，Soundweb London都表现出众。



功能强大、灵活性高、可靠性强，可满足任何扩声系统的需要！

Soundweb London家族共有10款不同的型号，可以真正构成一个具有强大灵活性、功能性和适应性的系统。无论您需要高质量的数字音频母线传输网络、CobraNet音频网络、DSP处理、可扩展的输入输出接口或其它任何复杂的功能，Soundweb London都可以提供最佳解决方案，满足您的要求。

	尺寸	可配置的 I/O	输入接口	输出接口	结构配置	显示屏	LOGIC 控制	RS-232	信号处理	COBRANET	数字音频 母线	兼容AEC卡
BLU-800	19"	✓	C	C	S	✓	✓	✓	4X	✓	256	✓
BLU-80	19"	✓	C	C	S	✓	✓	✓	1X	✓		
BLU-320	19"	✓	C	C	S	✓	✓	✓		✓	256	✓
BLU-32	19"	✓	C	C	S	✓	✓	✓		✓		
BLU-160	19"	✓	C	C	S	✓	✓	✓	4X		256	✓
BLU-16	19"	✓	C	C	S	✓	✓	✓	1X			
BLU-120	19"	✓	C	C	S	✓	✓	✓			256	✓
BLU-100	19"		12	8	S		✓	✓	2X		48	
BLU-BOB1	半个机架			8	M						256	
BLU-BOB2	19"			8	M						256	

C= Configurable; S= Software; M= Manual

墙装控制面板



BLU-10
(US 3-gang; available in white, black and blue)
[E]



BLU-8
(US 3-gang; available in white and black)
[E]

其它控制方式包括GPIO，电脑
联机控制及第三方控制。

[E] = PoE Ethernet Controller
[CI] = Control Input Controller



BLU-6
(EU single-gang)
[CI]



BLU-3
(EU single-gang)
[CI]



sw9015US
(US single-gang)
[CI]



sw9012US
(US single-gang)
[CI]

输出接口扩展设备



BLU-BOB2



BLU-BOB1



BLU-MC1
Fiber Optic Media Converter