

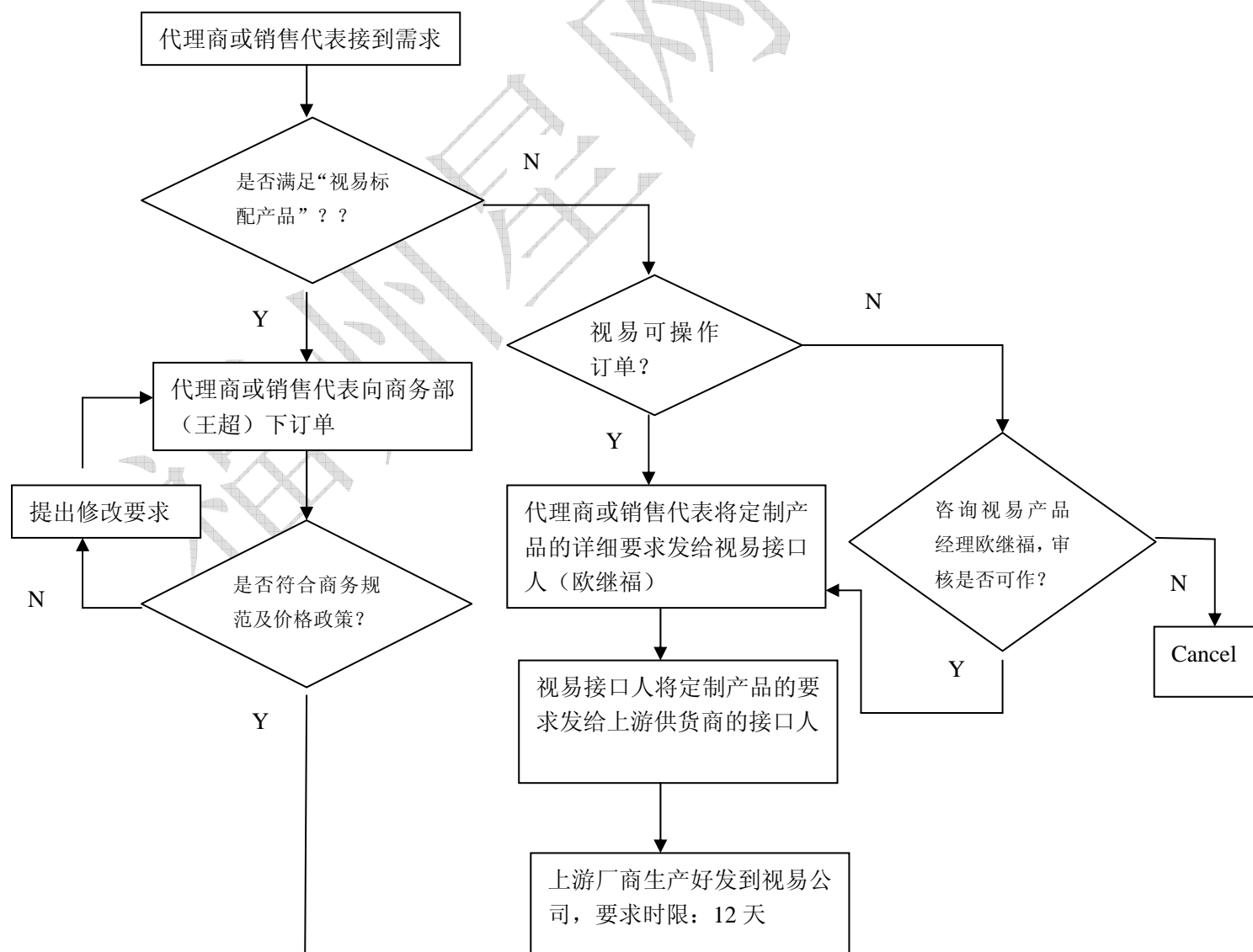
星网视易配套的外设产品操作规范

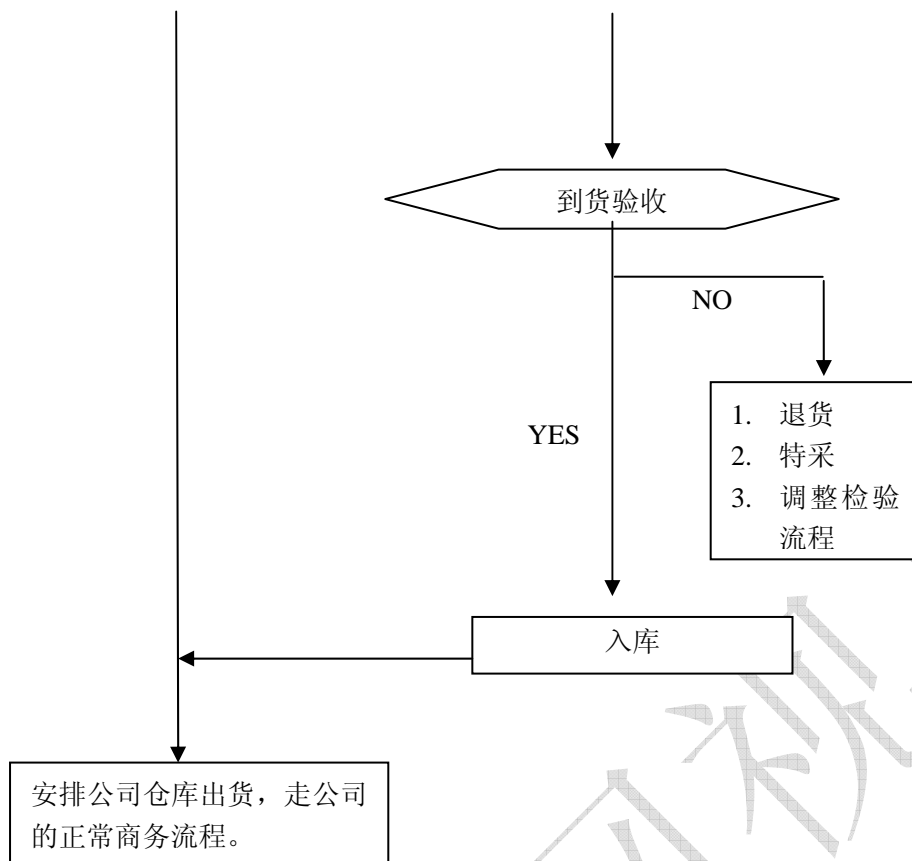
为了能更好的提升视易整体解决方案的竞争力与视易产品的整体形象,同时为了提供区域销售人员一揽子解决方案、系统产品,便于市场开拓推广,公司决定 OEM 外设产品,现将相关的操作流程与产品介绍说明如下:

1. 商务操作流程

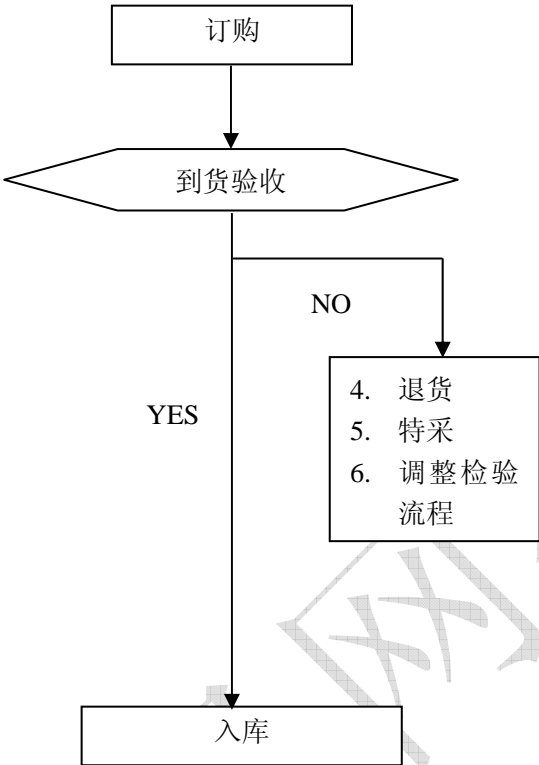
注释:

- 视易可操作订单
 - ✧ 视易已经 OEM 好的产品且库里有货
 - ✧ 针对视易 OEM 好的产品作些小改动,在不更改键位的情况下修改“LOGO”、“丝印颜色”、“键值功能定义”
- 视易标配产品
 - ✧ 视易已经 OEM 好的产品且库里有货





● 视易标配产品的采购流程

责 任 者	流 程 图	使 用 表 单
营销部门 计调部门 采购部品部 品工部 采购部品部 采购部品部 营销部门 采购部品部 研发部门	 <pre> graph TD A[订购] --> B{到货验收} B -- NO --> C[4. 退货 5. 特采 6. 调整检验流程] B -- YES --> D[入库] </pre>	需求表 请购单 采购合同 物料检验情况说明 特采申请 检验流程调整说明 OEM 产品入库整改多功能单 OEM 产品入库流程工艺文件

2. 价格体系

视易外设产品价格体系					
产品类别	产品名称	单位	代理价	备 注	图例
控制面板	触压式控制面板 I 型	个		塑料边框 尺寸为 345*130mm	图 3
	触摸式控制面板 I 型	个		塑料边框 尺寸为 345*130mm	图 2
	触摸式控制面板 II 型	个		铝制边框 尺寸为 345*130mm	图 1
	触摸式控制面板 III 型	个		铝制边框 尺寸为 350*150mm	
墙板	触压式墙板 I 型	个		铝制边框 尺寸为 94*94mm	图 6
	触摸式墙板 I 型	个		塑料边框 尺寸为 110*102mm	图 5
	触摸式墙板 II 型	个		铝制边框 尺寸为 110*102mm	图 4
服务灯	触摸式服务灯 I 型	个		塑料边框	
	触摸式服务灯 II 型	个		铝板边框	图 9
	水晶服务灯 I 型	套		水晶服务灯 + 单独的复位开关	图 8
	水晶服务灯 II 型	个		水晶服务灯板上带有复位开关	图 7
导唱盒	导唱盒 I 型	个		原唱、伴唱智能自动切换；铁壳	图 11
柜显	液晶柜顶显示器 I 型	个		显示顾客点歌时所作操作的提示，显示四个汉字；全称为点阵式 LED 汉字显示设备	图 10
遥控器	背光充电遥控器	个		与充电器配套使用	图 12
	充电器（配背光充电遥控器）	个		与遥控器配套使用	
	视易 KTV 遥控器	个		同 4200V2.0~2.2 配套的那种	
触摸屏	串口转接盒	个		与 4200V 串口转接盒一样	图 14
	触摸屏电源	个		适用 15 寸、17 寸触摸屏	图 13
	15 寸触摸屏	个			
	17 寸触摸屏	个			
点歌台与 Party 架	点歌台 D051	台			图 15
	点歌台 D052	台			图 16
	点歌台 D055	台			图 17
	点歌台 D002	台			图 18
	点歌台 D001	台			图 19
	Party 架 P003	台			图 20

看电视三大功能切换

使用说明:

- 1、写有“服务灯”的口与常规普通的服务灯相连，如：“水晶服务灯”或普通的“提示灯”
- 2、控制面板的“小墙板 1”与墙板相连，“小墙板 2”除了可以再接另一个墙板外可以用于连“触摸式服务灯”

● 触摸式控制面板 I 型:



图 2

背面的接线口同“触摸式控制面板 II 型”的接线口一样。

说明：外边框为高级塑料，丝印与功能同“触摸式控制面板 II 型”

● 触压式控制面板 I 型:



图 3

背面的接线口同“触摸式控制面板 II 型”的接线口一样。

说明：薄膜按键触压式，丝印与功能同“触摸式控制面板 II 型”

➤ 墙板:

● 触摸式墙板 II 型:

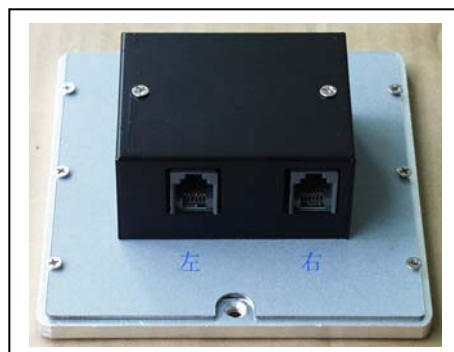


图 4

说明:

外边框为铝拉丝，墙板的“左”、“右”任一个口都可以与控制面板的“小墙板 1”或“小墙

板 2” 相连，同时又可以同另一个小墙板形成串连

- 触摸式墙板 I 型：

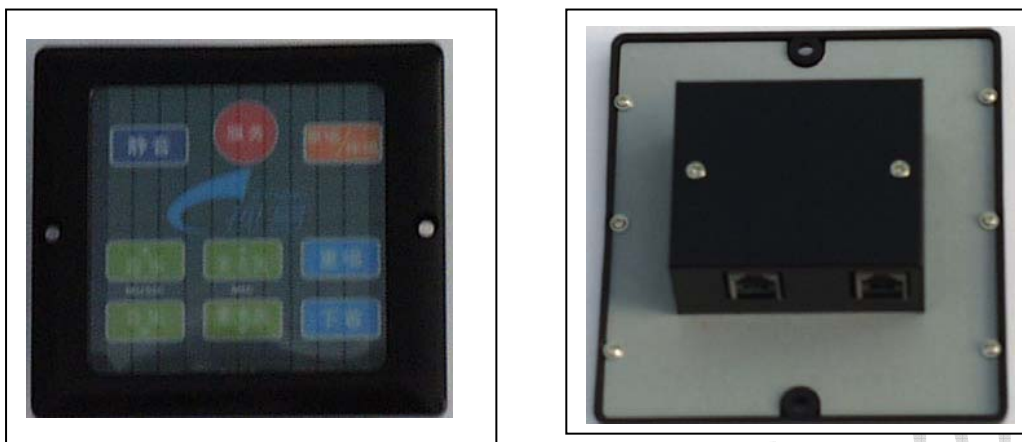


图 5

说明：外边框为高级塑料，功能与丝印同“触摸式墙板 II 型”

- 触压式墙板 I 型：



图 6

说明：薄膜触压式，功能与丝印同“触摸式墙板 II 型”

➤ 服务灯：

- 水晶服务灯 II 型：



图 7

说明：带复位按钮，同控制面板的“服务灯”口相连，两端线序一样，连接图见**附图一**，通常安装在包房外门旁边，服务员伸手能够按到复位开关的地方；使用时当客人按控制面板或墙板上“服务”按键时，水晶灯发出“蓝色”或“红色”闪烁灯光，服务员到达包房时先复位，然后响应客人的服务请求。

- 水晶服务灯 I 型：

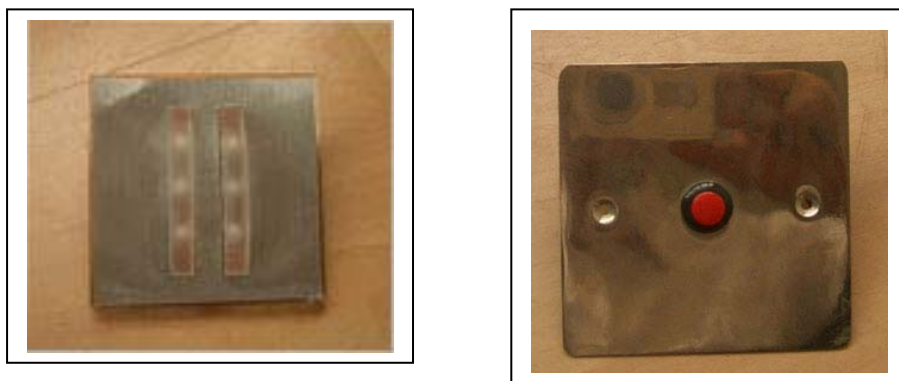


图 8

说明：独立的复位开关板，水晶灯不带复位按钮；不带复位开关的水晶灯有两种，其中一种如上图，另一种是上面提到的带复位开关的圆形水晶灯去掉复位开关既是，通常是把服务灯安放在门楣上，复位开关安在包房内或外门口开关平行处。

- 触摸式服务灯 II 型：

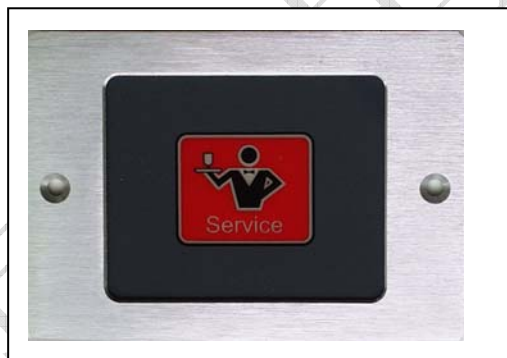


图 9

功能说明：同控制面板的“小墙板 1”或“小墙板 2”的口相连，也可同墙板的任一个口相连，当按“控制面板”或“墙板”服务按键时，该服务灯不断的发出闪烁光，待服务员触摸该服务灯即复位后灭。

使用说明：

- 1、单独使用，安在包房门外，服务员能够容易观察到且触摸到的地方。
- 2、同“不带复位按钮的水晶服务灯”搭配使用，把该服务灯安在包房内，当客人按控制面板或墙板上“服务”按键时，水晶灯发出“蓝色”或“红色”闪烁灯光提示包房外的

服务员，同时该触摸服务灯也发出闪烁灯光，也提示客人你按“服务”按键已经生效，服务员到达包房时先触摸该服务灯即复位“门口的水晶灯”和房内的“触摸服务灯”都灭，然后响应客人的服务请求。

➤ 液晶柜顶显示器 I 型



图 10

说明：同控制面板的“小墙板 1”或“小墙板 2”的口相连，也可同墙板的任一个口相连，当按“控制面板”或“墙板”某些功能按键（如：音量加减、原伴唱切换、静音等）时，柜顶显示器显示对应的功能菜单名。

➤ 导唱盒 I 型



图 11

说明：将麦克风插在导唱盒上，再用两根音频线将导唱盒 OUT 的“MIC1”和“MIC2”和功放的“MIC”输入相连。导唱盒的“电脑口”与机顶盒的“键盘口”相连，导唱盒 IN 的“MIC”检测麦克风是否有声音输入，通过“电脑”口发送对应的“码”给机顶盒，告知机顶盒的声音工作状态，即原唱还是伴唱；“键盘”口用于接控制面板或小键盘外设，因为机顶盒的键盘口被占用。

➤ 遥控器

- 背光充电遥控器：



图 12

- 充电器：



➤ 触摸屏

- 1、 基于机顶盒硬件使用触摸屏点歌必须外配触摸屏电源和串口适配器，关于触摸屏电源的制作及串口适配器的说明见已经发布的文档“关于触摸屏电源适配器和串口转接盒”



图 13



图 14

- 2、 当前同视易机顶盒搭配使用已经测试通过的是 “表面声波屏”、“ETT5001 控制卡”

➤ 点歌台

● 点歌台 D051:

该机外观采用了时尚手机外型，流线动感，视觉前卫。台的后面和两侧设置了麦克风挂架，下部设置了卡通头，让音响和点歌有机连接，底座的背面设置一个设备储藏箱，用于包厢打烊之后收藏遥控器和麦克风并加锁之用。



图 15

● 点歌台 D052:

该机是一款非常迎合潮流的机型，其主要特点是立面、线条简洁清晰，表面转型旋转形特制有机玻璃封闭液晶电视。透明的玻璃显示液晶电视优美的造型与画面，同时防止客人直接触摸到液晶屏，起到保护作用。

该机有拉丝不锈钢色、闪银色、黑色、红色、黄色供选择。



图 16

- 点歌台 D055:

该机外观设计融合了机器人的概念设计，突破传统的外观风格，其液晶屏与点播操作台完全分开，安装时可进行多种艺术组合，方便时尚尽显风流。



图 17

- 点歌台 D002:

该型号外壳全部采用不锈钢包边，特别是操作台采用不锈钢修饰后，全貌凸显高档华贵。同时底座打破一贯的“圆柱”型，设计成内装“酷蓝”修饰灯，采用玻璃孔板封装方形底座，稳重端庄而不失经典时尚



图 18

- 点歌台 D001:

该型号具有性价比高，简洁大方，自 03 年推出以来至今还受到广大客户的喜爱，是一款经典。



图 19

➤ Party 架

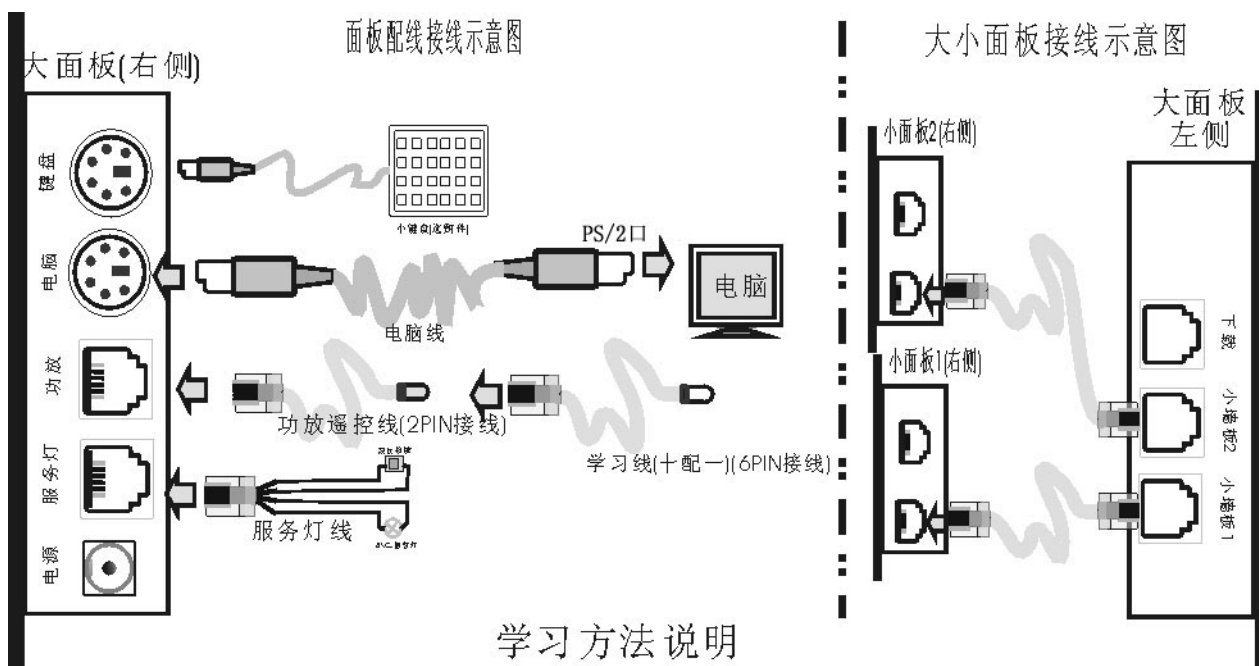
● Party 架 P003:

该机是为具有演唱台或小舞台的 VIP 包厢或大包厢专门设计的，让客人在台上可以看着屏幕唱歌，过把歌星瘾。同时也可安装在大厅的舞台上。内嵌液晶显示器的支架在一定幅度范围内可进行人性化调节。



图 20

4. 面板连接示意图



学习键学习步骤(音乐键、麦克风键、升降调键、混响键、标准键)

1. 将学习线(插头六个PIN均有接线)插在“功放”的插孔内(学完后更换成“功放遥控线(插头只有两PIN接线)”正常使用)。
2. 一如有LED窗: 第一步, 插上9V电源, 控制面板的显示屏上出现“L”。第二步, 按一下控制面板上要学习的某一个键, 这时控制面板的显示屏上的“L”消失, 等待遥控器发信号。第三步, 将接收管与遥控器的发射管接近相对(1CM), 按一下遥控器上被学习的键(如: 功放, 电视机遥控器等)此时控制面板的显示屏上出现“L—END”, 表示该键学习成功。如此反复操作, 可将遥控器上要学的键码学到控制面板的相应按键上。(注意: 进入学习等待状态后, 如果在5秒钟之内收不到遥控器红外码, 控制面板上也会出现“L—no”, 表示学习不成功, 可进入第二步重新操作)。
一如无LED窗: 第一步, 先插上服务灯线, 接着再插9V供电电源, 服务灯亮。第二步此时按一下控制面板可学习的键, 使服务灯熄灭, 开始等待遥控器发信号, 接着将学习线接收管与遥控器的发射管接近相对(1CM), 按一下遥控器上被学习的键(如: 功放, 电视机遥控器等), 服务灯亮, 表示学习成功。如此反复操作, 可将遥控器按键分别学到控制面板的可学习按键上。(注意: 在5秒钟之内如果不学习服务灯也会亮, 可进入第二步重新操作。)
3. 学习完毕之后先按下学习线(插头六个PIN均有接线), 再拔掉9V电源插头, 换上功放遥控线(插头只有两PIN接线)然后插上9V电源插头使控制面板进入正常工作状态。

注意事项: 学习时应避免强光照射, 必要时用手捂住学习灯。
不能将服务灯线和学习线的位置插反, 否则可能烧电路板。