

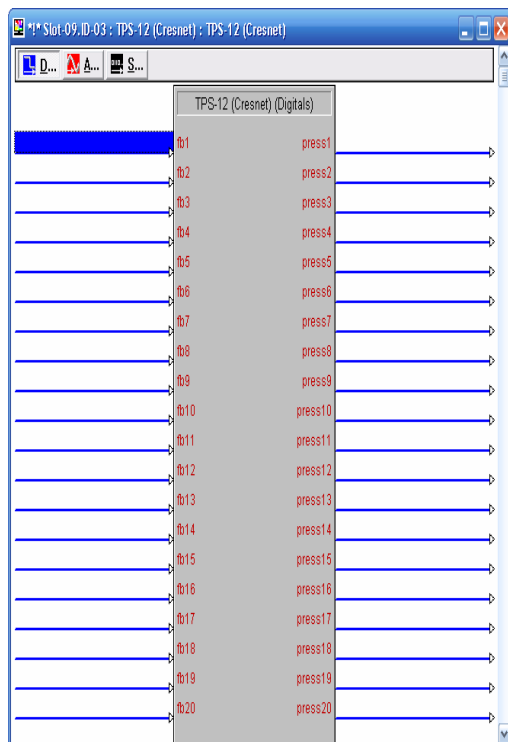
SIMPL Windows 快捷键使用说明

SIMPL Windows 是一款根据已开发的触摸屏用户界面功能，定制快思聪主机应用程序的开发软件。为了方便开发人员能够熟练，方便快捷的开发主机应用程序，该软件提供了快捷键功能。为程序开发人员大大缩短了主机应用程序编辑时间，让程序开发人员有更多的时间去设计思考主机程序的实现功能，方式和系统架构，从而提高了软件质量和工作效率。

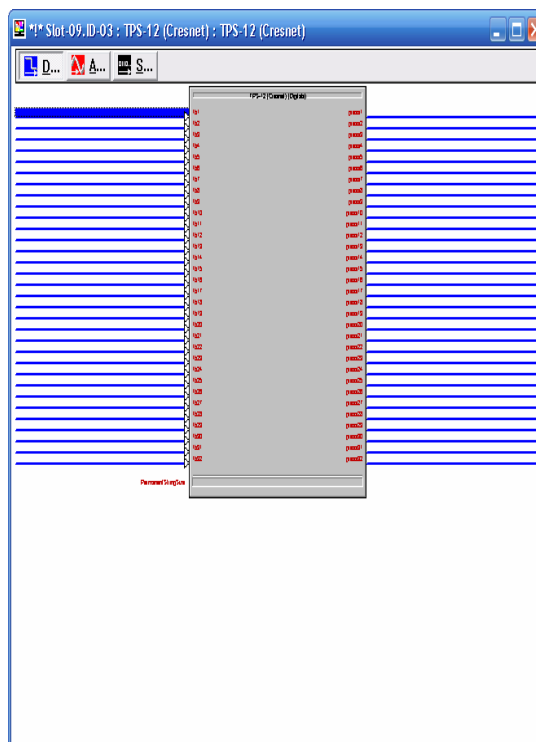
本文档将详细列举 SIMPL Windows 快捷键使用功能，仅供大家学习参考。

由于 SIMPL Windows 提供的都是基于键盘操作的快捷键方式，所以在介绍时注意有别于 VTPro-e。

- F1: 激活 SIMPL Windows 帮助文件;
- CTRL+T: 激活 SIMPL Windows 开始运行时的起始选择窗口;
- CTRL+N: 建立新的应用程序;
- CTRL+M: 建立新的宏模块;
- CTRL+O: 打开已有的程序;
- CTRL+S: 保存正在编辑的应用程序;
- ALT+C: 设置通信端口参数;
- F12: 编译程序;
- F5: 刷新当前窗口;
- F8: 切换光标到下一个窗口;
- SHIFT+F8: 切换光标到上一个窗口;
- ALT+F4: 退出 SIMPL Windows;
- CTRL+P: 输出到打印机;
- ALT+SHIFT+Z: 设置所有 symbol 输入输出信号的行间距;
- ALT+Z: 设置所选 symbol 输入输出信号的行间距; 如下图所示:



(图为 ALT+Z 前的状态)

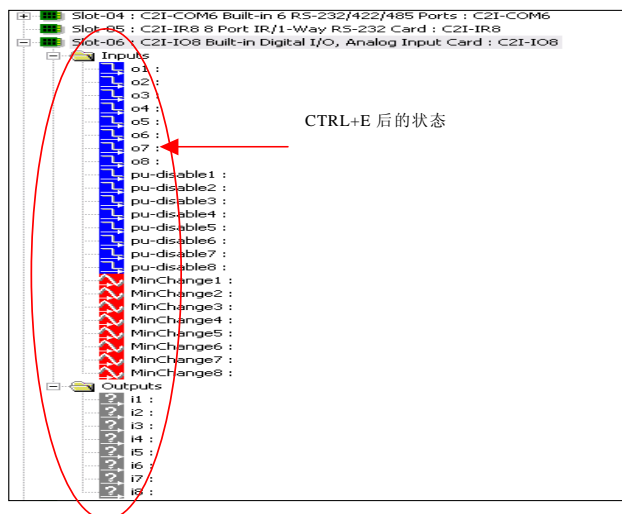


(图为 ALT+Z 后的状态)

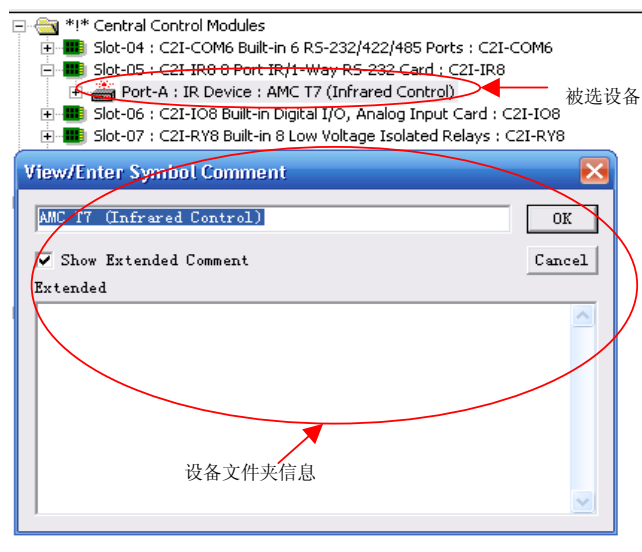
- CTRL+E: 展开所选目录或设备文件夹;

- CTRL+SHIFT+E: 关闭所选目录或设备文件夹;

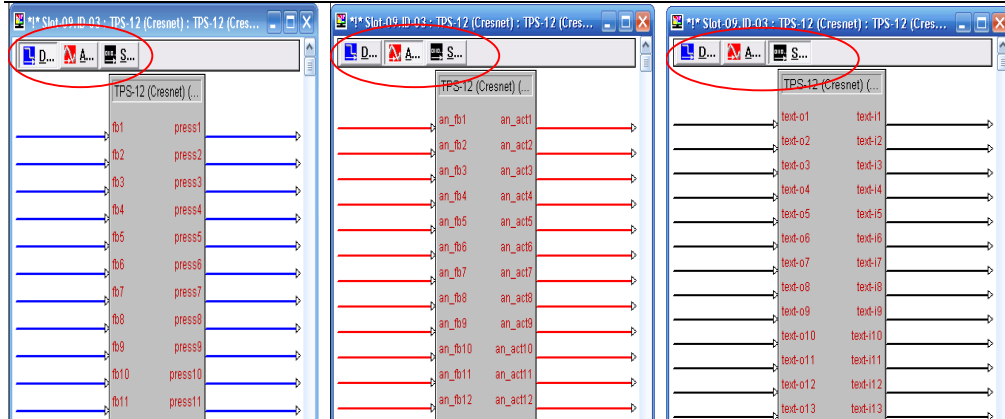
如下图所示:



- ALT+P: 显示/隐藏 Programme View 窗口;
- ALT+Y: 显示/隐藏 Simpl Library 窗口;
- Tab: 浏览/修改设备文件夹/Symbol 信息; 如下图所示:



- CTRL+R: 功能同 Tab;
- CTRL+D: 在 Detail View 窗口中打开被选的 Symbol;
- CTRL+F4: 在 Detail View 窗口中关闭被选的 Symbol;
- CTRL+I: 用 “//” 完成 Symbol 输入输出端的填写;
- ALT+D/ALT+S/ALT+A: 切换同一 Symbol 中不同的输入输出信号类栏位, 如下图所示:



(ALT+D 后的状态)

(ALT+A 后的状态)

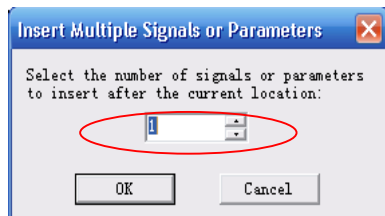
(ALT+S 后的状态)

- CTRL+C, CTRL+X, CTRL+V: 同 Windows 操作系统定义相同, 分别为复制, 剪切, 粘贴。
- CTRL+F: 在程序中寻找 Symbol; 如下图所示:



通过弹出的对话框, 可以键入要找寻的 Symbol 名称或属性。点击 Find 寻找。

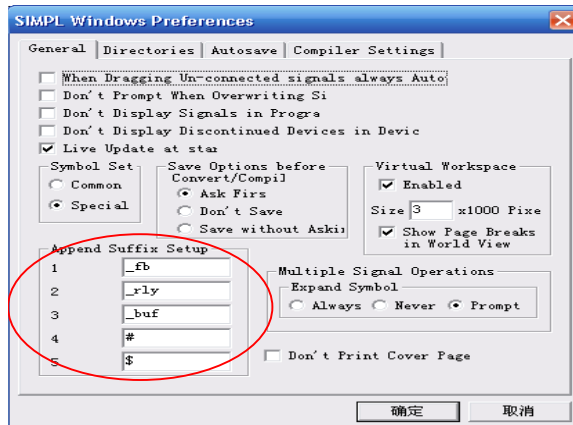
- F3: 跳过已找到的 Symbol, 找寻符合条件的下一个 Symbol;
- SHIFT+Tab: 在 Symbol 的信号量栏位和参数栏位之间进行光标切换;
- CTRL+Tab: 在 detail View 窗口中对 Symbol 进行切换;
- F6: 将 Symbol 中一端的信号量复制到对应输入/输出信号量端;
- ALT+F1: 注释掉整个 Symbol;
- ALT+F2: 注释掉 Symbol 中所选择信号量;
- ALT+“+”: 在 Symbol 中增加相应信号量或参数栏位;
- ALT+“-”: 在 Symbol 中减少相应信号量或参数栏位;
- ALT+SHIFT+“+”: 在 Symbol 中一次增加多个相应信号量或参数栏位; 如下图所示:



在图中可通过填入相应数字增加你所需要的栏位数量;

- ALT+R: 改变信号量名称, 并用新名称自动替换掉所有的 Symbol 中该信号量原有的名称;
- F2: 查看被选信号量在程序中的路径情况;
- CTRL+A: 选择当前 Symbol 中的所有信号量;
- F4: 在 Symbol 中对应于上一栏位末尾为数字的信号量, 按顺序在其下面被选择栏位自动增加相同信号量名称, 并依序将信号量名称末尾数字部分依次增加;
- SHIFT+F4: 在 Symbol 中对应于上一栏位名称中含有数字部分的信号量, 按顺序在其下面被选择栏位自动增加相同信号量名称, 并依序将信号量名称所遇第一个数字部分依次增加;

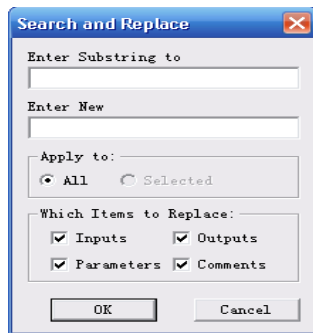
- ALT+1/ALT+2/ALT+3/ALT+4/ALT+5: 在 Symbol 中将所选栏位信号量名称添加预先设置的后缀, 通过 ALT 与 1, 2, 3, 4, 5 不同按键组合添加不同后缀; 如下图所示:



在红线框中根据不同栏位预先设置后缀, 通过上面

不同按键的组合方式即可在程序中调用, 为信号量增加后缀;

- CTRL+Z: 撤销上一级操作;
- F9: 查找替换; 如图所示:



通过键入被替换部分信息和替换信息, 在复选框中选择替换条件。OK 即可实

现查找替换功能, 可对整个文件夹或单独 Symbol 操作;

- ALT+6: 给被选信号量名称添加后缀;

至此, 关于 SIMPL Windows 的快捷键功能大致介绍完成。不足指出, 敬请提出指正。谢谢!