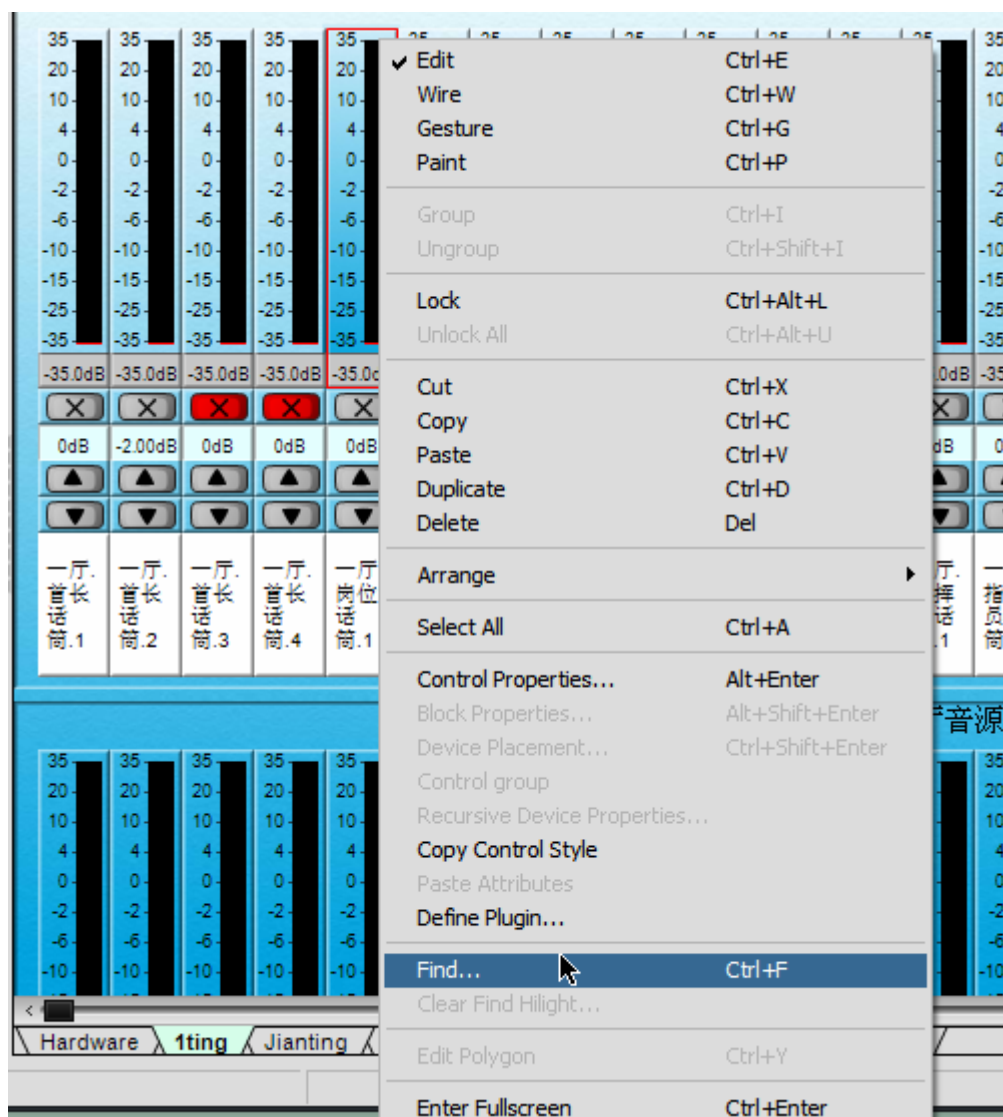




善用 NWare 的 Find 查找功能

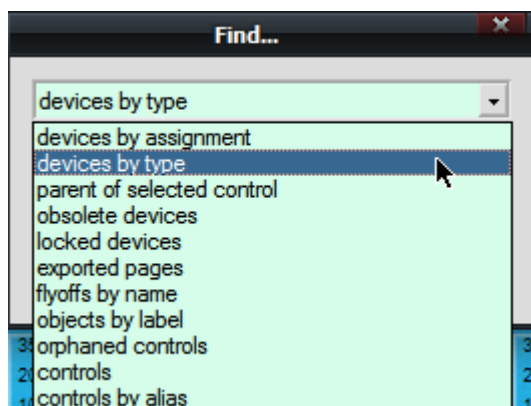
如何 Find

在 NWare 软件鼠标右键选择“find”





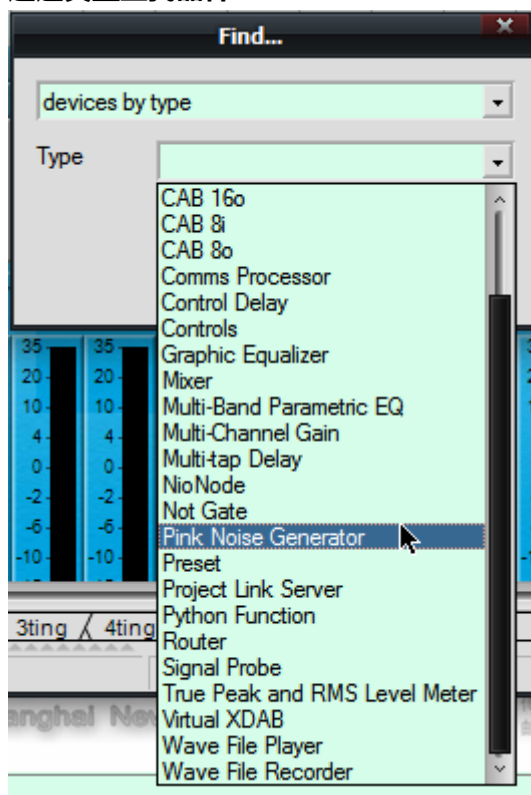
Find 方法：



下面列举一些常用的方法。

Devices by type

通过类型查找器件



先选择以 “devices by type” 的方式来查找

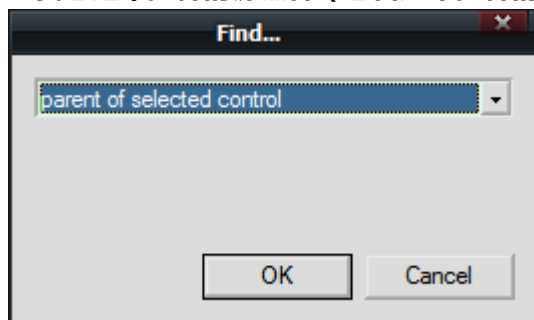


Type 框里会自动列出工程中所有的器件类型。

选择一种器件，开始查找。

Parent of selected control

查找已选中控件的源器件（包含这个控件的器件）：



先选中控件；

然后点击鼠标右键，选择“find”；

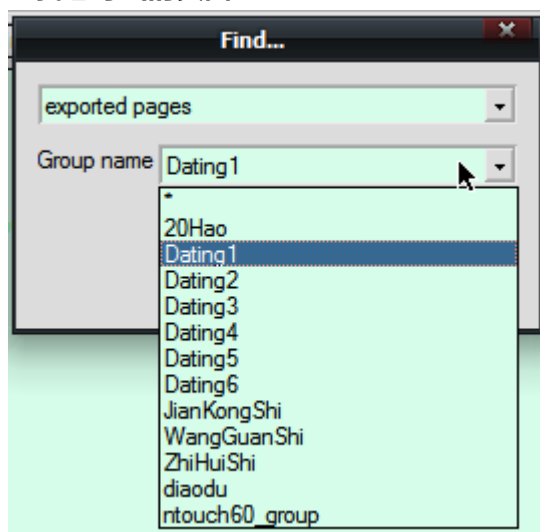
选择“Parent of selected control”，然后查找。

Locked device

查找已锁定的器件

Exported pages

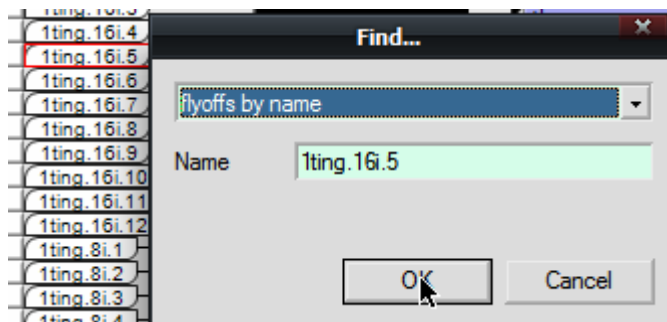
查找已导出的页面





Flyoff by name

查找相同的音频信号



先选中 flyoff ,

然后 使用键盘快捷键 “ctrl + F” (为什么不能用鼠标右键 , 你可以自己试试);

选择以 “flyoffs by name” ;

Name 框会自动显示该 flyoff name ;

猛击 “OK”。

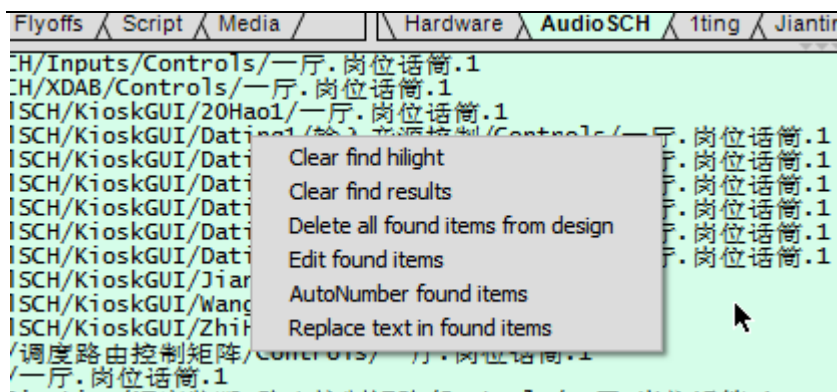
然后你就很清楚地看到这个信号被使用了多少次了。。。

Objects by label

查找相同标签的控件

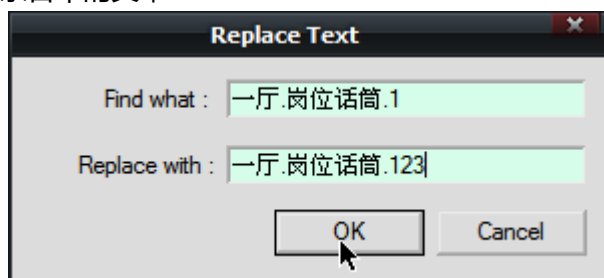


很遗憾，即便你先选中一个 label 再 find , nware 也不会把 label 显示在 label 框里，你必须得自己输入，然后查找。



查找结果出来后，你可以对这些 label 进行统一的处理，包括：

- 1.清除查找高亮
- 2.清除查找结果（并不删除标签）
- 3.从工程中删除所有已查到的条目
- 4.编辑查找到的条目（统一编辑属性）
- 5.自动编号
- 6.统一替换条目中的文本



Controls

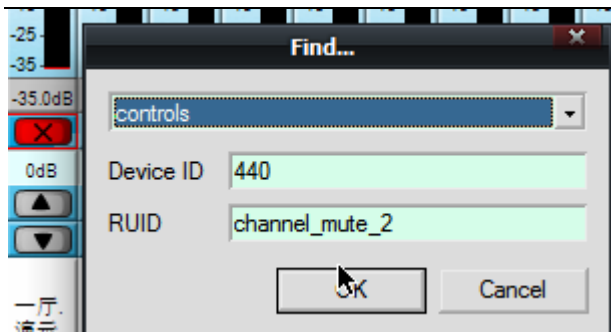
查找属性相同的控件（来自同一个器件）

这个方法是最常用的，仅适用于对控件的查找。

先选中控件，

然后打开 find 对话框，选择 “controls”

NWAre 会自动显示该控件的相关属性，包括源器件的 “Device ID” 和该控件的 “Ruid”。



PS：Device ID 和 Ruid 是什么？

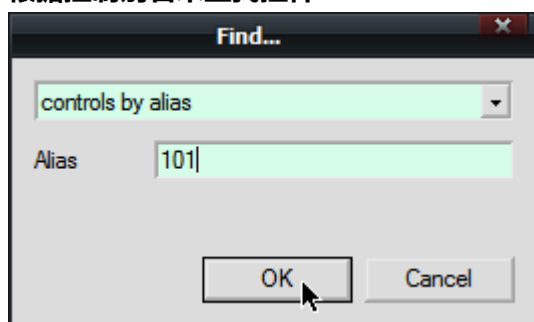
在 Nware 中，没有一个器件 (device) 都有一个独一无二的 ID 号码，这是在你“拖出”这个器件的时候，NWare 自动分配的。

而 Ruid 则描述了该控件 (control) 的类型，比如 gain , fader , meter...

所以，由 Device ID 和 Ruid 号 可以确定一个唯一的控件。而 RATC2 RAW 协议正是以这种方式来识别控件，无需再次对控件命名 (control alias)。

Controls by alias

根据控制别名来查找控件



输入控制别名 (control alias) 来查找已命名过的控件。