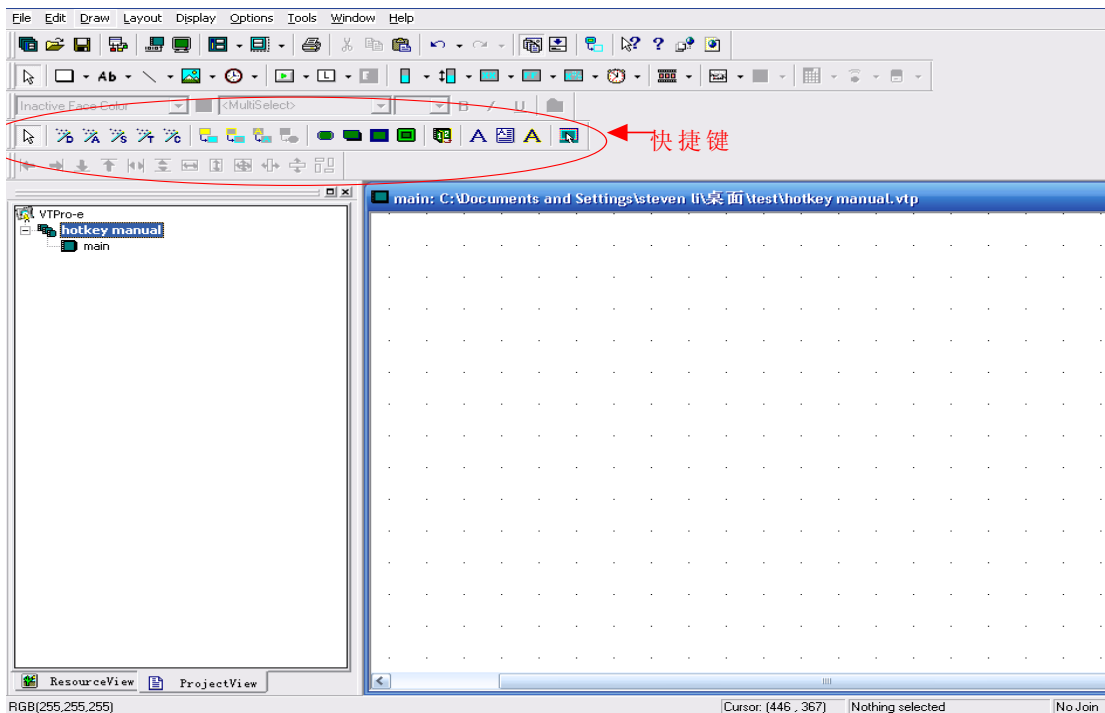


Crestron VisionTools Pro-e 快捷键使用说明

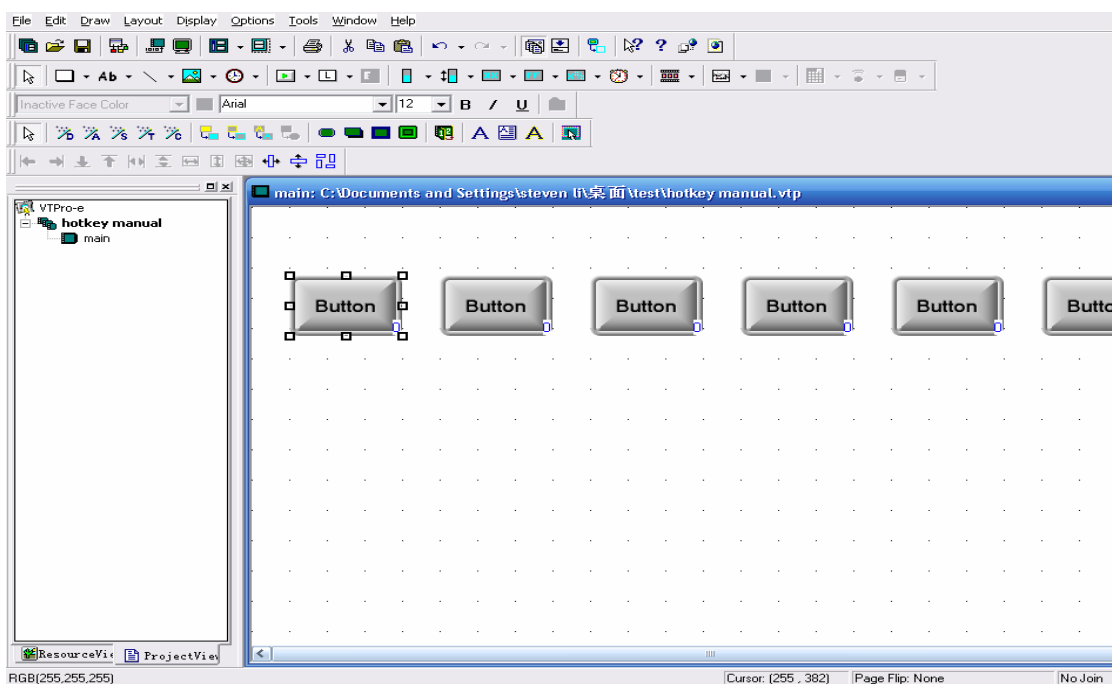
Crestron VisionTools Pro-e 是一款可根据用户需求，用于定制快思聪触摸屏界面的开发软件。为了方便开发人员能够熟练的，方便快捷的开发触摸屏应用界面，本软件提供了快捷键功能。从而大大降低开发人员工作强度，缩短了触摸屏应用界面开发时间，提高了工作效率。

本文档将详细列举 Crestron VisionTools Pro-e 快捷键使用功能，仅供大家学习参考。

首先请打开 Crestron VisionTools Pro-e 使用窗口，创建 Project。在生成页面后将看到下图所示：




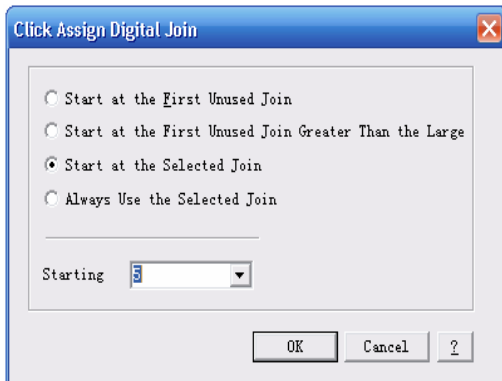
红线框内的图标显示即为该软件快捷键，根据页面中选择添加不同的控件，可使用相应的快捷方式对控件相关属性进行修改。





在 Main 页中插入控件（本文档以控件 Button 为例，如上图所示），这时我们可选择控件，使用快捷方

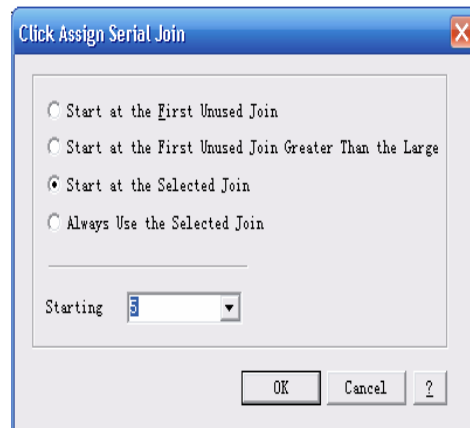
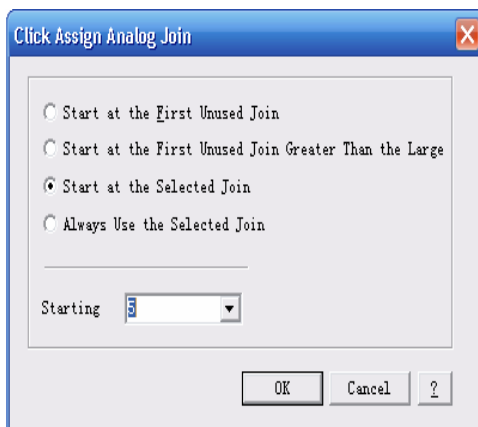
式对其进行操作;







选择  弹出如下图所示对话框:




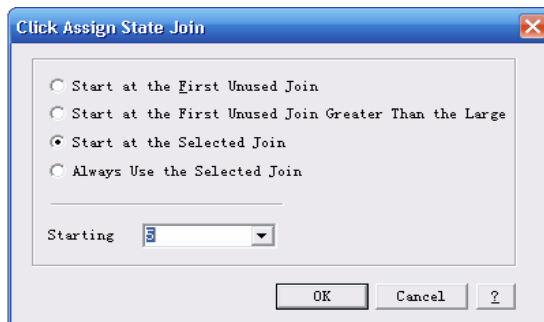
通过选择对话框中的复选框及下拉菜单中的数值后, 点击确认 OK。此时光标将由箭头形状转换为手的形状, 将光标点击需要设置的 Button 控件, 可设置相应的 Digital Join Number。该操作方式可对单独控件操作, 也可对多个控件连续操作。退出此设置状态, 只需按 ESC 键即可。



选择  ,  分别弹出如下图所示对话框:

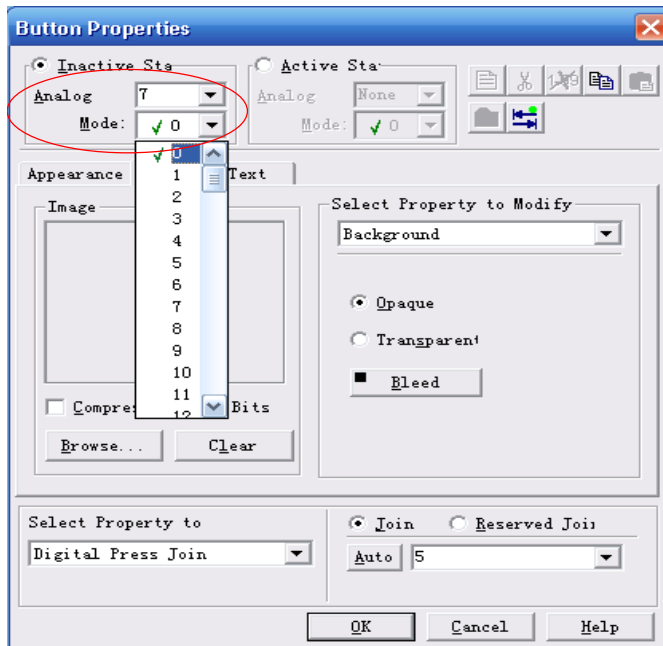



以上两个对话框操作同选择  的操作方式相同, 区别在于对于选择  是对相应控件设置 Analog Join Number; 选择  是设置 Serial Join Number。需要注意区别  ,  ,  分别对应不同的控件进行操作, 并不是对所有控件都适用。


选择  弹出如下图所示对话框:

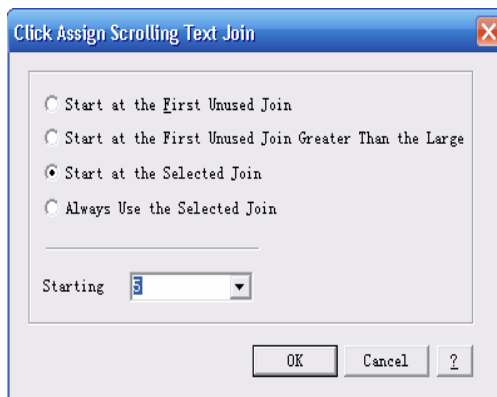



需要说明的是，上图所示的操作方式同之前讲到等等快捷操作方式是相同，不同在于选择，可为相应的控件设置多种模式，增强了系统灵活性及实用性。正如下图所示：






选择快捷方式，设置控件的 Analog 值（红线框内部分），标识该控件状态信息。另通过控件属性框选择 Mode 设置控件多种模式，已达到触摸屏界面能够灵活生动的呈现给用户。

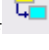


选择弹出如下图所示对话框：

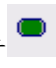






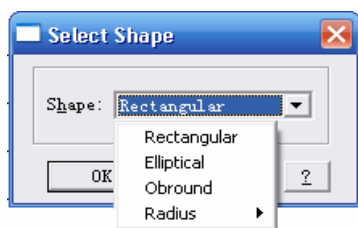
由于在触摸屏界面中，大多时候会涉及到多行文字的显示。这时就需要定义控件在显示文本时能够控制换行，所以就是为此应用而设计的快捷方式。通过对上面对话框的操作，可以对控件的 Scrolling Text Join Number 进行赋值。


选择, , 快捷键，都会弹出一个调色板对话框，如图所示：

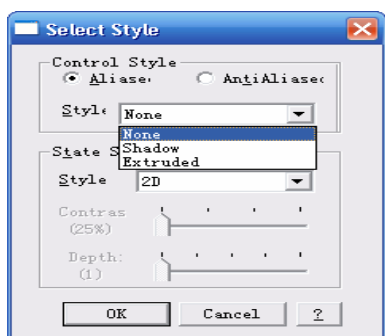




通过在对话框中选择不同的颜色，可对控件的不同属性进行着色。选择 ，是对于控件的表面着色；选择 ，是对于控件的边框进行着色；选择 ，则是对于控件显示的文本进行着色。通过如此操作，触摸屏界面将变得绚丽多彩，更加的逼真。使得客户在享受到快思聪产品为其带来的方便快捷的同时，也能感受快乐和美丽舒适的感觉。

对于 ，，， 四个快捷键，它们主要是针对控件的外形，及显示风格进行设置。选择 ，弹出如下图所示对话框：




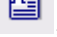


通过对 Shape 下拉菜单的选择，可设置相对应的控件的外形。如：矩形，椭圆形等等；选择 ，弹出如下图所示对话框：




通过选择上下两个 Style 下拉菜单，可设置控件不同的风格显示。选择 ， 弹出如下图所示对话框：




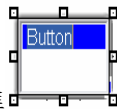
分别对控件的边框粗细及显示风格进行设置。



下面提到的三个快捷键，都应用于控件中的显示文本设置。它们分别是 ，，。其中 

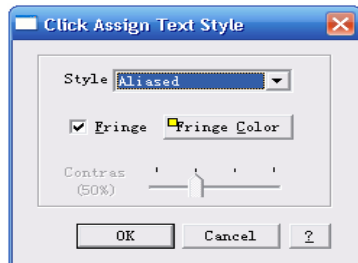
将是对于控件中的文本字体进行设置，包括字体，字型，大小。选择 ，弹出如下图所示对话框：



在上面对话框中，选择不同的字体属性设置控件中的文本。选择 ，再选择相应控件。将出现如

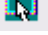


图所示的对话框 ，此时可以键入文本修改控件原有的文本显示。选择 ，弹出如下图所示对话框：



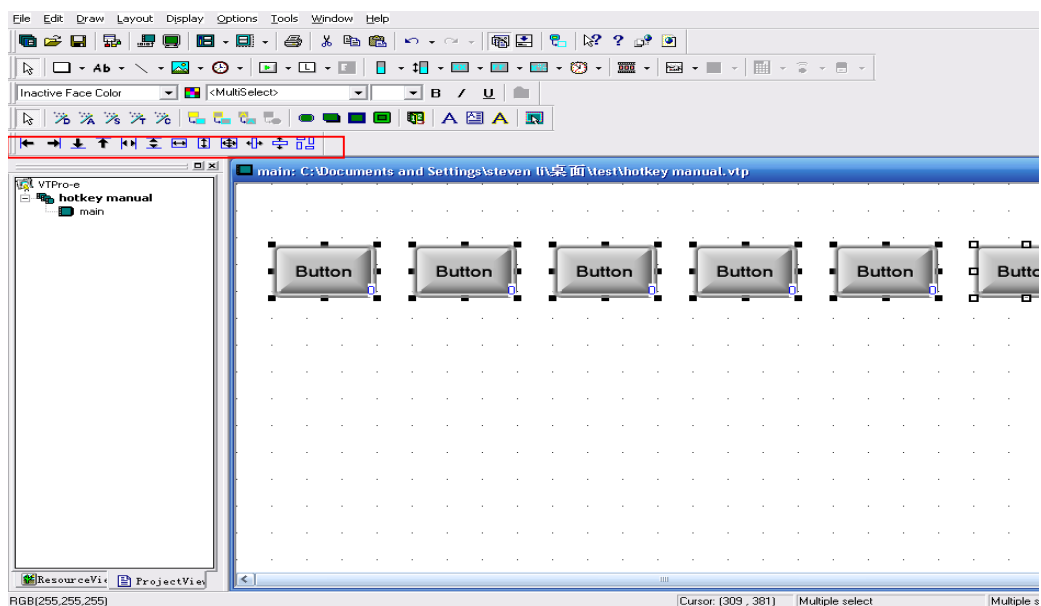
通过 Style 及 Fringe Color 的相应设置，可以改变文本在控件中的显示风格及字体边缘色。以上文本部分的快捷键操作可对单独的控件操作，也可对多个控件操作，将其设为同种设置。





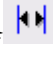









快捷键可对控件进行页跳转设置，而  快捷键则用于将控件中插入的图片底色做透明处理，

这样可使插入图片与控件能够很好的结合在一起，使得控件外观更好看。

下图所示红线框内的快捷键主要用于多个控件的排版设置。



选择 ，将多个控件进行左对齐设置；选择 ，将多个控件进行右对齐设置；选择 ，将多个控件进行下边缘对齐设置；选择 ，将多个控件进行上边缘对齐设置；选择 ，将多个控件等距离按照横向分布在触摸屏显示区域内；选择 ，将多个控件等距离按照纵向分布在触摸屏显示区域内；选择 ，将按照多个控件中最后所选的控件的宽度设置其它被选择的控件宽度；选择 ，将按照多个控件中最后所选的控件的高度设置其它被选择的控件高度；选择 ，将按照多个控件中最后所选的控件的尺寸大小设置其它被选择的控件尺寸；选择 ，将一个或多个被选控件垂直居中摆放；选择 ，将一个或多个被选控件水平居中摆放；选择 ，将一个或多个超出触摸屏界面的被选控件位置调整进入触摸屏有效界面之内。

另外除了上面介绍的可通过 Crestron VisionTools Pro-e 编辑窗口直接点击的快捷键外，还可通过 PC 键盘实现一些快捷操作，简单介绍如下：

当多个控件位置重叠时，ALT+”+”，将所选控件置于顶层；ALT+”-“，将所选控件置于底层；

当调整控件位置时，按方向键，可将控件每次移动 4 个象素位置；若 CTRL + 方向键，则可将控件每次移动 1 个象素位置；

其余 CTRL+A, CTRL+V, CTRL+C, CTRL+X, ALT+F4 同在 WINDOWS 操作系统中功能定义相同。

至此，关于 Crestron VisionTools Pro-e 的快捷键功能大致介绍完成。不足指出，敬请提出指正。谢谢！